

Radni list: Dijelovi sustava centralnih grijanja – Ekspanzijske posude

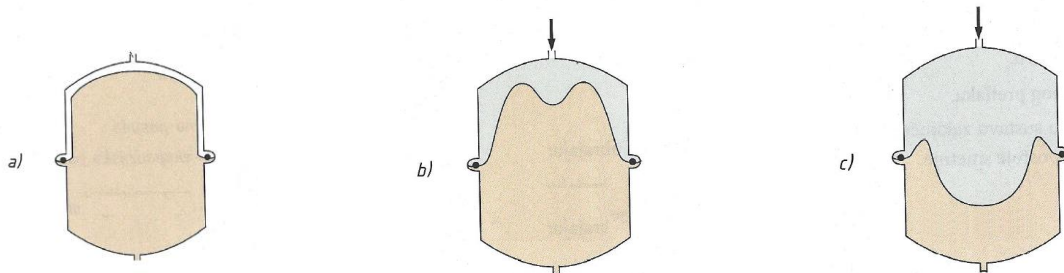
QR kod za nastavnu jedinicu:



Poveznica na stranicu s nastavnom jedinicom:

<https://iki.webador.com/3-godina/3-2-instalacije-sustava-za-grijanje-i-regulaciju-grijanja/3-2-7-ekspanzijska-posuda>

1. Koji je zadatak ekspanzijske posude ?
2. U kakvu vrstu armature se ubraja ekspanzijska posuda ?
3. Prema priloženim slikama, objasni princip rada ekspanzijske posude.



a)

b)

c)

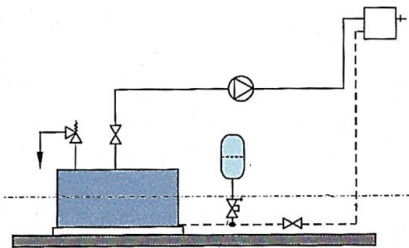
4. Koja je razlika između otvorene i zatvorene ekspanzijske posude ?

5. Što se može dogoditi ako sustav centralnog grijanja nema instaliranu ekspanzijsku posudu ?

6. Objasni kakva je to stalnotlačna zatvorena ekspanzijska posuda ?

7. Objasni membransku ekspanzijsku posudu.

8. Kakav sustav je prikazan na skici, i kakva je ekspanzijska posuda prikazana ?



9. Kako računamo potrebni obujam ekspanzijske posude bez membrane, za otvoreni sustav centralnog grijanja ? (navedi formulu za izračun i nazive faktora koji čine formulu)

10. Kako računamo potrebni volumen ekspanzijske posude za zatvoreni sustav centralnog grijanja sa membranskom ZEP ? (navedi formulu za izračun i nazive faktora koji čine formulu)